

Opis występowania *Heracleum Sosnowskyi* na obszarze Gminy Cegłów

Na obszarze Gminy Cegłów, w miejscowości Mienia istniało przed laty Państwowe Gospodarstwo Rolne. Według przekazu mieszkańców na kilku działkach został posiany *Heracleum Sosnowskyi* (barszcz Sosnowskiego), który miał być wykorzystywany jako pasza dla zwierząt.

Obecnie w Mieni i okolicach istnieją „stałe” stanowiska tego gatunku i wciąż pojawiają się nowe, a inwazyjny charakter z roku na rok przybiera na sile. Gatunek poszerza swój zasięg przede wszystkim wzdłuż szlaków komunikacyjnych: tory kolejowe (odcinek Barcząca- Cegłów), droga (Mienia- Ignaców) oraz (Mienia- Barcząca). Dotychczasowy odcinek rozprzestrzenienia w linii prostej wschód- zachód wynosi ok. 6 km. Osobniki licznie występują także wzdłuż miedz oraz cieków wodnych (preferuje środowisko wilgotne z wodą stojącą i przepływową), najliczniej wzdłuż rzeki Mienia i rowów odchodzących od większych stanowisk znajdujących się w **Mieni** (działka **1050**). Wzdłuż powyższej działki przebiega tor w kierunku Janowa. Wzdłuż toru licznie występuje *Heracleum Sosnowskyi*.

Gmina Cegłów znajduje się w odległości ok. 3,0km od Obszaru Natura 2000 Dolina Kostrzynia PLB 140009. Najbliższe stanowisko *Heracleum* jest oddalone od tego obszaru o ok. 6,5 km. Istnieje zagrożenie poszerzenia zasięgu występowania tego gatunku wzdłuż linii kolejowej w kierunku Siedlec (linia ta przebiega przez obszar Dolina Kostrzynia PLB i rozprzestrzenienia się na wyżej wymienionym terenie).

Obszar na którym występuje *Heracleum* położony jest na ternie Mińskiego Obszaru Chronionego Krajobrazu. Są to tereny chronione ze względu na wyróżniający się krajobraz o zróżnicowanych ekosystemach. Wartościowy ze względu możliwość zaspokajania potrzeb związanych z turystyką i wypoczynkiem, a także pełnią funkcją korytarzy ekologicznych.

Na terenie Gminy Cegłów znajduje się Rezerwat Jedlina (położony jest ok. 1km od największego skupiska *Heracleum* w Gminie Cegłów), którego celem ochrony jest zachowanie ze względów naukowych i dydaktycznych lasu wielogatunkowego z udziałem jodły, występującej na północno- wschodniej granicy swego zasięgu. W przyległej gminie Mrozy istnieje rezerwat leśny Rudka Sanatoryjna, którego celem ochrony jest zachowanie ze względów naukowych i dydaktycznych fragmentu mieszanego z udziałem jodły na północno wschodniej granicy jej naturalnego zasięgu.

Heracleum Sosnowskyi stanowi zagrożenie dla powyższych form ochrony przyrody ze względu na obniżenie bioróżnorodności i zakłócenia w dotychczasowych ekosystemach. Na kilku powierzchniach gatunek ten stanowi zwarte płyty i wyeliminował pozostałą roślinność. Ponadto gatunek pojawia się także w bezpośrednim sąsiedztwie zabudowań mieszkalnych i stanowi zagrożenie dla mieszkańców.

Rozmieszczenie *Heracleum Sosnowskyi* na obszarze Gminy Cegłów.

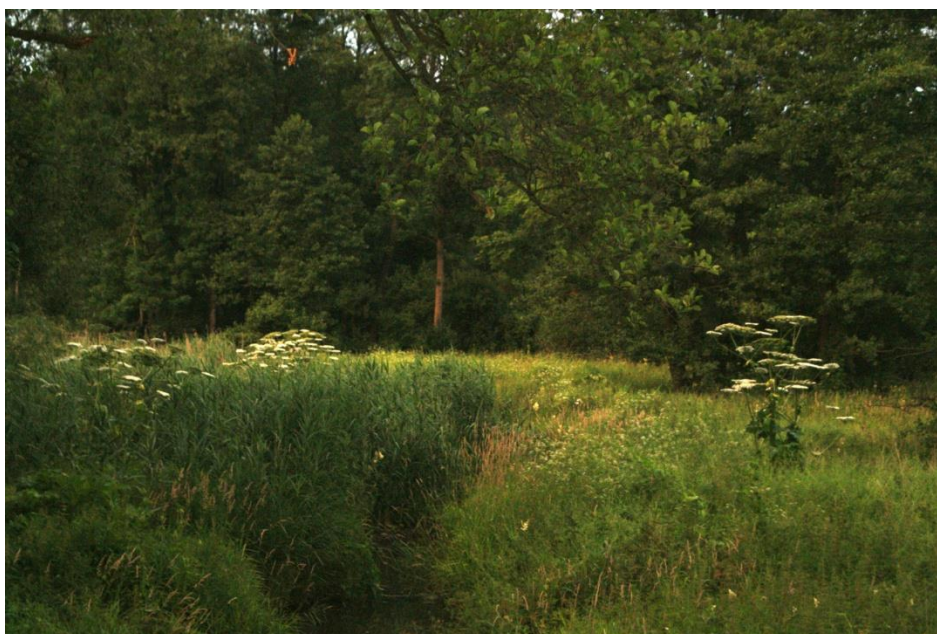
Główne stanowisko znajduje się na działce 1050:



Gatunek ten przemieszcza się rzeką Mienią (wzdłuż rzeki występują pojedyncze osobniki z rozwiniętymi kwiatostanami, jak również skupiska do ok. 30 kwiatostanów (ostatni zanotowany osobnik na granicy zachodniej części gminy przy rzece - przy działce nr 87 Wiciejów). Pojedyncze osobniki wkraczają na działki położone wzdłuż rzeki.



Rozprzestrzenianie wzdłuż rzeki Mienia (most wschodni w Wiciejowie)



Rozprzestrzenianie wzdłuż rzeki Mienia (most zachodni w Wiciejowie).



Wkraczanie na działki przyległe do rzeki Mienia, pojedyncze kwiatostany (działki nr **149, 150 Wiciejów; 1038, 99/1, 624, 101, 102, 103, 105 Mienia**)

Inne skupiska znajdują się:

- wzdłuż działki **540 (Obręb Mienia)** przy drodze kolejowej (pojedyncze osobniki)
- ciek wodny przebiegający od toru w kierunku lasu: **467, 470, 473, 476, 479, 482, 485, 557, 558 (Obręb Mienia)** (osobniki występują liniowo wzdłuż cieku)



- cała powierzchnia działki **539/1(Obręb Mienia)**

- wzdłuż **1066/1(Obręb Mienia)**

- 537 (**Obręb Mienia**)teren po obu stronach toru



- obszar działki 539/1(**Obręb Mienia**)



- obszar działki 540 (**Obręb Mienia**) (po obu stronach drogi)



- południowo- zachodnia część działki **536(Obręb Mienia)**
- południowa część działki **544(Obręb Mienia)**
- południowo- wschodni obszar działki **535(Obręb Mienia)**
- południowy obszar działki **130(Obręb Mienia)**
- południowy obszar działki **129(Obręb Mienia)**
- pojedyncze osobniki wzdłuż wschodniej części działki: **1069/2(Obręb Mienia)**

- obszar wzdłuż toru kolejowego (1052) (Obręb Mienia) rozprzestrzenia się liniowo w kierunku północnym

- działki 1077/9, 1070/1(Obręb Mienia)

- działki 1077/8, 1068/5, 680(Obręb Mienia)



- przy zabudowie mieszkalnej 1043/3 (Obręb Mienia) pojedyncze rozproszone kwiatostany



- **1043/7 (Obręb Mienia)** cała powierzchnia działki, zwarte skupiska



- **1043/10(Obręb Mienia)**

- **149(Obręb Mienia)** pojedyncze kwiatostany

- **153(Obręb Mienia)** pojedyncze kwiatostany

- **1063/1(Obręb Mienia)** pojedyncze kwiatostany

- **1043/7(Obręb Mienia)**

- **1043/10(Obręb Mienia)**- pojedyncze kwiatostany

- **1029/4 oraz 1029/2(Obręb Mienia)** (północna część przy zabudowaniach) skupisko przy zabudowaniach oraz rozproszone pojedyncze kwiatostany



- liniowo wzdłuż drogi z Mieni do Ignacowa (ok. 600 metrów od skrzyżowania w Mieni), działka **1020(Obręb Mienia)** (rów przydrożny ok. 30 kwiatostanów)



- pojedyncze wzdłuż drogi na zachodniej granicy gminy Cegłów



- odcinek wzdłuż torów: Barcząca- Cegłów (ok. 5,5km), występują zarówno osobniki w zwartych kilkumetrowych powierzchniach jak i pojedyncze kwiatostany



Ponadto pojedyncze osobniki zauważono:

- działka **26 Obręb Posiadały**

- działki **99 Obręb Woźbin**

Nadleśnictwo Mińsk obserwuje od kilku lat rozprzestrzenianie się barszczu Sosnowskiego z gruntów innych własności na grunty leśne zarządzane przez Państwowe Gospodarstwo Leśne Lasy Państwowe. Obecnie barszcz występuje na terenie Gminy Cegłów, obręb ewidencyjny **Mienia**, nr działek ewidencyjnych: **724, 772, 778, 650, 659, 661, 664/4, 671, 675/5, 678, 693, 717/2, 691, 713.**